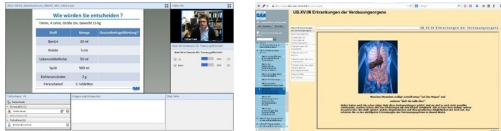


## Moderne Lernmöglichkeiten

Ihre **Berufserfahrung (BE)**, die **Vorbereitungskurse** und **Anpassungslehrgänge** bereiten Sie gut auf die Ergänzungsprüfungen vor. Diesen Prozess unterstützen wir zusätzlich mit neuen Methoden.



Alle Aus-, Weiterbildungen und selbstverständlich die Anpassungslehrgänge, sowie die Vorbereitungskurse werden durch moderne Lernmöglichkeiten unterstützt. Die DAA hat hier seit **über 10 Jahren Erfahrung** und wird Sie gut auf die Ergänzungsprüfungen vorbereiten können.

Im Rahmen der Vorbereitungskurse werden Sie neben der Nutzung spezieller Fachliteratur und Unterlagen unserer Lehrkräfte auch durch unsere Lernplattform das **Modulare Weiterbildungssystem (MWS)** und **Webinare (virtuelle Klassenzimmer)** unterstützt. Über diese Möglichkeiten vermittelt die DAA über 70 Ausbildungsberufe und bereitet so auf externe Prüfungen wie z.B. der IHK vor.

**Diese sind bereits in Ihre Lehrgänge integriert und kosten nichts extra.** Bereits unsere Rettungsassistentenklassen haben sich mit dieser Lernmöglichkeit auf die Prüfungen vorbereitet. Dies eröffnet neue Möglichkeiten, welche ein Lernen interessanter, effektiver und mit mehr Spaß ermöglicht. Sie können hierfür Ihren PC, Notebook, Handy, Tablet usw. nutzen.

Wie diese Systeme angewendet werden, bekommen Sie selbstverständlich im Rahmen der Anpassungslehrgänge vermittelt. Es ist sehr einfach und selbsterklärend gestaltet. Sie entscheiden, wie sehr Sie dies nutzen möchten.

Weitere Informationen können Sie auf unserer [Homepage](#) erfahren.

Unterstützt werden unsere Ausbildungen durch moderne Trainingsbereiche (**Simulationszentrum** und **SkillsLab**) und **Simulationstechniken**.



## Zugangsvoraussetzungen

Sie benötigen die Genehmigung der zuständigen Behörde (LVA Weimar) um an der Ergänzungsprüfung teilnehmen zu können. Hierfür ist ein Antrag an die zuständige Behörde zu richten. Möchten Sie an unserer Schule die Ergänzungsprüfungen absolvieren, schreiben Sie dies bitte mit auf das Antragsformular. Zusätzlich ab wann diese durchgeführt werden können.

Folgendes **Vorgehen** wird empfohlen:

1. **Beantragung**, dass die **Berufsausbildung Rettungsassistentenz** und die **Tätigkeit im Rettungsdienst anerkannt** wird.
2. **Beantragung auf Teilnahme an der Ergänzungsprüfung bei der Behörde.** Das Antragsformular wird Ihnen mit dem Bescheid zu Punkt 1 zugesandt.

Anmeldeunterlagen:

- [Anmeldeformular](#) der DAA **inkl.** des Genehmigungsbescheides der Behörde (LVA Weimar)



Fotolia © fotomek

## Kosten der Ergänzungsprüfung

- 370 Euro

In den Kosten ist ein freiwilliger Zusatztag zur Prüfungsvorbereitung enthalten.

## Übernachungskosten

Wenn Sie eine Übernachtung wünschen, ist dies bei vorhandener Kapazität selbstverständlich möglich. Die Übernachtungskosten in der Schule betragen 14,00 € (über 27 Jahre 15,00 €) pro Übernachtung.

Für Einzelzimmer oder Zimmer mit besonderer Ausstattung gelten gesonderte Preise. Diese können Sie bei uns erfahren. Wir werden versuchen, Ihnen die Zeit bei uns so angenehm wie möglich zu gestalten.

Für die Versorgung steht Ihnen unser schuleigenes Bistro zur Verfügung.

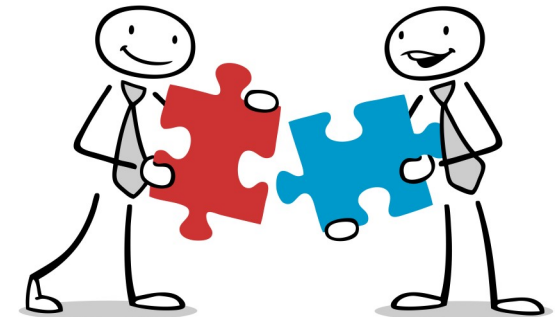
Bildungsjahr 2017/18



Bildung  
schafft Zukunft

## Ergänzungsprüfung Notfallsanitäter/in

für Rettungsassistenten/innen



Fotolia © RobertKnesche

Deutsche Angestellten-Akademie Meiningen  
**Höhere Berufsfachschule für die  
Notfallsanitäterausbildung**  
Bildungszentrum für Gesundheit und Soziales

Stand: 01.11.2016

## Zielgruppe

Gemäß §32 Übergangsregelungen des [NotSanG](#) können Rettungsassistentinnen und Rettungsassistenten unter bestimmten Voraussetzungen eine Ergänzungsprüfung absolvieren.

### Fall 1: Berufstätigkeit (BE) unter 3 Jahren

- Voraussetzung für die Berechtigung an den Ergänzungsprüfungen teilnehmen zu dürfen, ist gemäß § 32 Abs. 2 Punkt 2 des [NotSanG](#) ein 960h umfassender Anpassungslehrgang, an einer hierfür zugelassenen Bildungseinrichtung. **Hierzu zählen Sie auch, wenn Sie die Berufserlaubnis erst nach dem 1.1.2014 erhalten.**

### Fall 2: Berufstätigkeit (BE) zwischen 3 und 5 Jahren

- Voraussetzung für die Berechtigung an den Ergänzungsprüfungen teilnehmen zu dürfen, ist gemäß § 32 Abs. 2 Punkt 1 des [NotSanG](#) ein 480h umfassender Anpassungslehrgang, an einer hierfür zugelassenen Bildungseinrichtung.

### Fall 3: Berufstätigkeit (BE) von mindestens 5 Jahren

- Voraussetzung für die Berechtigung an den Ergänzungsprüfungen ist die Anerkennung durch die zuständige Behörde.

Weitere Informationen können Sie den entsprechenden Flyern der **Anpassungslehrgänge 480h/ 960h** und den **Vorbereitungskursen 80h** für **Fall 3** entnehmen. Selbstverständlich auch auf unserer Homepage. Gerne stehen wir Ihnen bei Fragen zur Verfügung.

## Ergänzungsprüfungen

Die Ergänzungsprüfungen sind inhaltlich und im Ablauf für jeden Mitarbeiter von Fall 1 bis 3 gleich.

### Ergänzungsprüfungen

Die Ergänzungsprüfungen bestehen aus einer **praktischen** und einer **mündlichen Prüfung**.

#### Praktische Prüfung

**2 praktische Fallbeispiele** - internistischer und traumatologischer Notfall - pro Fallbeispiel ist eine Zeit von 40 min festgelegt. (Teamprüfung - Einzelbewertung)

#### Mündliche Prüfung

Fragen aus den Themenbereichen 3, 6 und 7 mit einer Dauer von 40 min. (Einzelprüfung)

Das Ergebnis wird in **"bestanden"** und **"nicht bestanden"** festgelegt.

Folgende **Themenbereiche** werden in den Ergänzungsprüfungen abgefragt.

#### Themenbereich 3:

- Kommunikation und Interaktion sowie Beratung von hilfesuchenden und hilfsbedürftigen Menschen (...).

#### Themenbereich 6:

- Handeln im Rettungsdienst an Qualifikationskriterien ausrichten, die an rechtlichen, wirtschaftlichen und ökologischen Rahmenbedingungen (...).

#### Themenbereich 7:

- Bei der medizinischen Diagnostik und Therapie mitwirken, lebenserhaltende Maßnahmen und Maßnahmen zur Abwendung schwerer gesundheitlicher Schäden bis zum Eintreffen der Notärztin oder des Notarztes (...).

## Medizinische Schwerpunktthemen

(der Ergänzungsprüfungen)

### Internistische Notfälle

- Akutes Coronar Syndrom
- Pulmonale Spastik
- Herzrhythmusstörungen
- Lungenödem
- Hypoglykämie
- Allergische Reaktion
- Hypertone Krise
- Bewusstlosigkeit
- Intoxikationen

### Traumatologische Notfälle

- Extremitätentrauma
- Polytrauma
- Abdominaltrauma
- SHT
- Schock
- Verbrennung
- Thoraxtrauma

### Reanimation

- Reanimation
- Kinderreanimation (Säugling)

### Neurologische Notfälle

- Krampfanfall
- Fieberkrampf
- Apoplex

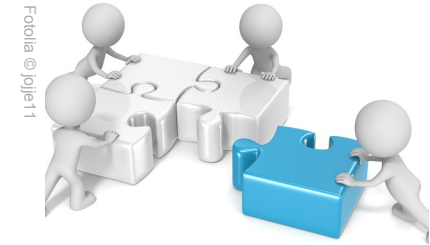
### Chirurgische Notfälle

- Akutes Abdomen

### Geburt und Versorgung Neugeborener

Wir haben speziell für diese Herausforderungen Systeme entwickelt, welches Sie optimal auf die Ergänzungsprüfungen vorbereiten wird.

Diese richten sich an die Berufserfahrung und ihre individuelle Situation. Das Ziel ist es Sie auf die zu absolvierenden Ergänzungsprüfungen vorzubereiten. Wir unterstützen Sie auf diesem Wege.



## Dauer und Termine

Die Prüfungen werden **an zwei Tagen** stattfinden.

Für alle aktuell von uns angebotenen Termine der Anpassungslehrgänge und Vorbereitungskurse wurde in zeitlicher Nähe die Durchführung von Ergänzungsprüfungen am Ministerium für Bildung, Jugend und Sport, sowie der Aufsichtsführende Behörde (LVA Weimar) beantragt.

Die Entscheidung, an welcher Prüfung Sie teilnehmen können, liegt an **Ihnen** und der behördlichen Genehmigung. Dieses können Sie dem Bescheid der Behörde entnehmen. Sie selbst haben immer die letzte Entscheidung **ob** und **wann** Sie an den Prüfungen teilnehmen.

Sie können sich diesbezüglich jederzeit an uns wenden. Nutzen Sie hierfür die angegebenen Kontaktmöglichkeiten.

**Tag der offenen Tür  
siehe Homepage**

## So erreichen Sie uns:

Deutsche Angestellten-Akademie Meiningen  
Dammstraße 28  
98617 Meiningen

(03693) 471005  
info.meiningen@daa.de

Besuchen Sie uns im Web:  
[www.daa-meiningen.de](http://www.daa-meiningen.de)

Ausführliche  
Informationen finden  
Sie auf unsere  
Homepage und bei  
Facebook.